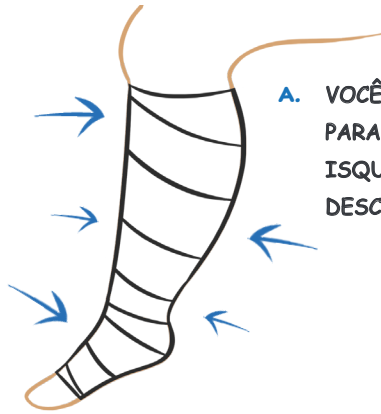


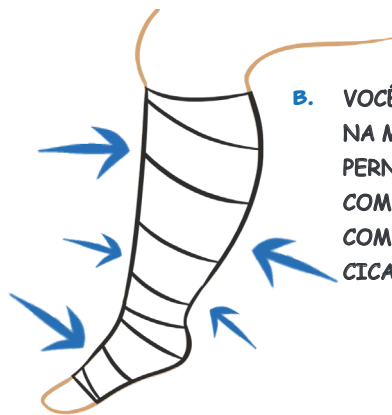
# COMO VOCÊ DEVE USAR A TERAPIA COMPRESSIVA?



A TERAPIA COMPRESSIVA DEVE SER IDEALMENTE AJUSTADA EM "DOSES QUE VARIAM DE SUAVE A FORTE" DE ACORDO COM AS NECESSIDADES INDIVIDUAIS DO PACIENTE.



**A.** VOCÊ DEVE USAR PELO MENOS UMA COMPRESSÃO SUAVE (20 MMHG) PARA QUALQUER FERIDA NA PERNA, SE O PACIENTE NÃO TIVER ISQUEMIA SEVERA OU INSUFICIÊNCIA CARDÍACA SEVERA DESCOMPENSADA.

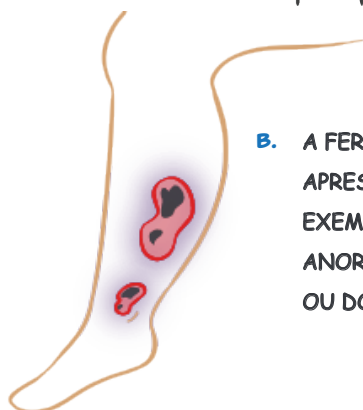
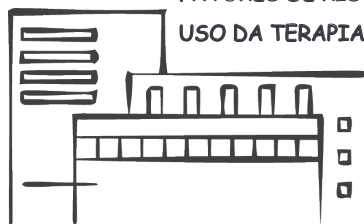


**B.** VOCÊ PODE USAR TERAPIA COMPRESSIVA FORTE NA MAIORIA DOS PACIENTES COM ÚLCERAS NAS PERNAS. AS EVIDÊNCIAS MOSTRAM QUE ALTAS COMPRESSÕES TRAZEM BENEFÍCIOS ADICIONAIS, COMO AUMENTAR AS PROPRIEDADES DE CICATRIZAÇÃO E INTERROMPER O EXSUDATO.

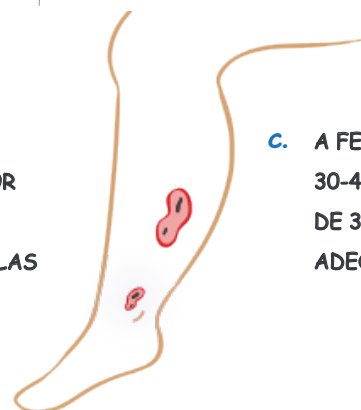


SE VOCÊ TIVER DÚVIDAS SOBRE O USO DA TERAPIA COMPRESSIVA, VOCÊ DEVE CONSULTAR OU ENCAMINHAR A UM ESPECIALISTA PARA DIAGNÓSTICO E PLANO DE TRATAMENTO ADEQUADOS. VOCÊ PODE ESTAR EM DÚVIDA PORQUE:

**A.** VOCÊ ESTÁ INCERTO SOBRE A PRESENÇA DE FATORES DE RISCO QUE CONTRAINDICAM O USO DA TERAPIA COMPRESSIVA, COMO ISQUEMIA SEVERA OU INSUFICIÊNCIA CARDÍACA SEVERA



**B.** A FERIDA TEM UMA APRESENTAÇÃO ATÍPICA (POR EXEMPLO UMA APARÊNCIA ANORMAL, ÚLCERAS MÚLTIPLAS OU DOR INTENSA)



**C.** A FERIDA NÃO APRESENTA DE 30-40% DE REDUÇÃO DENTRO DE 30 DIAS COM COMPRESSÃO ADEQUADA.